

MONTHLY MEMBERSHIP PROGRESS REPORT

District 103SE

Results as of: 6/30/2024

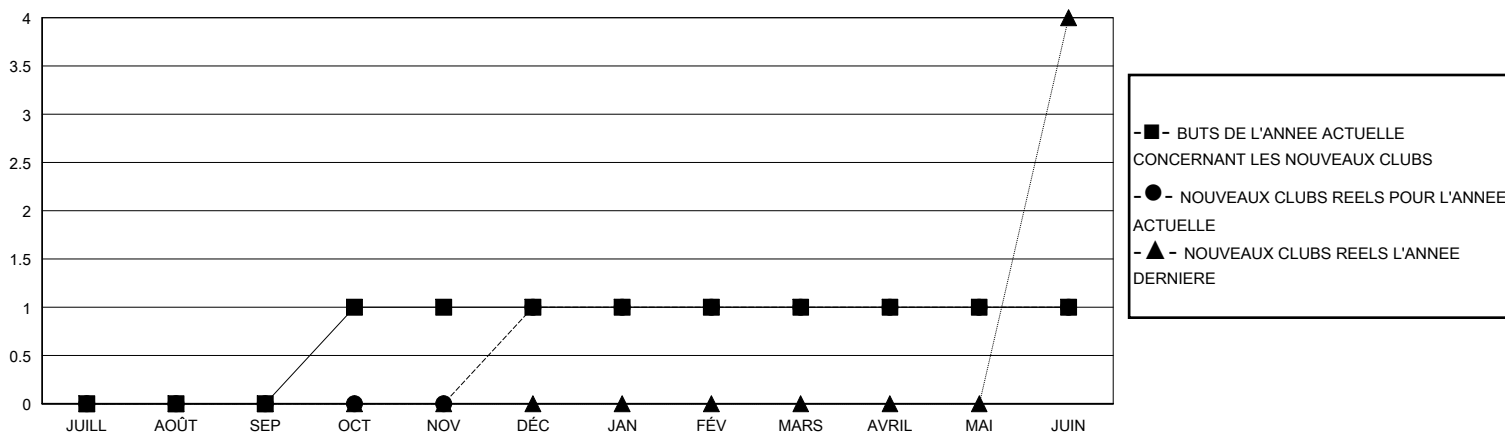
GMT:

LIEU FRANCE

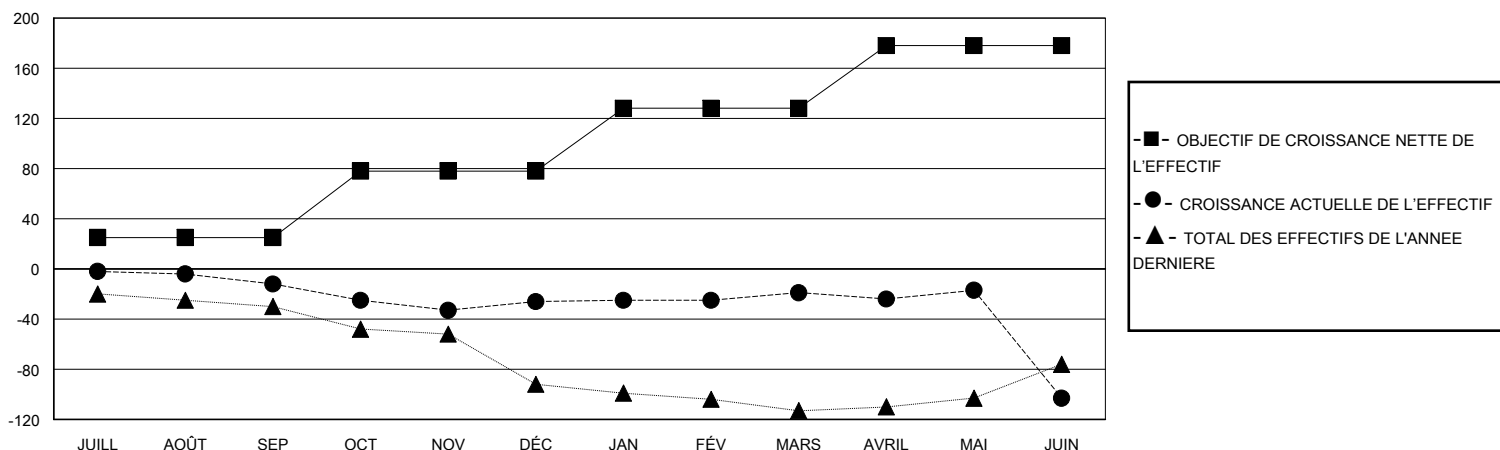
RC EME

Clubs				Membres			
RESULTATS POUR 2023-2024				RESULTATS POUR 2023-2024			
TRIMESTRE	BUT CONCERNANT LES NOUVEAUX CLUBS	NOUVEAUX CLUBS	CLUBS ANNULÉS	TRIMESTRE	OBJECTIF DE CROISSANCE NETTE DE L'EFFECTIF	CROISSANCE ACTUELLE DE L'EFFECTIF	TOTAL DES MEMBRES RADIES (y compris les transferts)
JUILL/AOÛT/SEP	0	0	1	JUILL/AOÛT/SEP	25	29	36
OCT/NOV/DÉC	1	1	1	OCT/NOV/DÉC	53	47	57
JAN/FÉV/MARS	0	0	1	JAN/FÉV/MARS	50	37	30
AVRIL/MAI/JUIN	0	0	0	AVRIL/MAI/JUIN	50	38	115

BUTS ET NOUVEAUX CLUBS REELS - CUMULATIF



BUTS ET MEMBRES REELS - CUMULATIF



CLUBS RADIES: 3	39 CLUBS OF 71 ONT AJOUTE 1 OU PLUSIEURS NOUVEAUX MEMBRES	DISTRIBUTION PAR SEXE
		HOMME 900 (71.83%)
		FEMME 353 (28.17%)
MEMBRES RADIES	CLIQUEZ ICI POUR LES INFORMATIONS CUMULATIVES SUR LES EFFECTIFS	NOMBRE TOTAL DE MEMBRES D'UNITÉS FAMILIALES 79
DECEDE 13		MEMBRES DE FAMILLE QUI RÈGLEMENT LA MOITIÉ DES COTISATIONS 40
CLUB ANNULE 17		
AUTRE 208		
TOTAL 238		